

Reťazová dvojhojdačka RH202D (v.p. 1 m)

Typ výrobku RH-202D-10

Základné informácie

Veková kategória	3 - 14 rokov
Minimálny priestor	6 m x 7 m
Rozmer zariadenia d. š. v.:	3 m x 1,4 m x 1,77 m
Výška voľného pádu:	1 m
Nosnosť:	108 kg
Max. počet užívateľov:	2
Dopadová plocha: EN 1177	podľa normy EN 1177 -
Určenie:	exteriér
Dostupnosť náhradných	dodá výrobca
Certifikát zhody s normou:	ČSN EN 1176 - 1, 2

Materiál

Drevené časti - lepené hranoly
Kovové časti - konštrukčná oceľ
Sedadlo Baby - polypropylén s vnútorným oceľovým jadrom

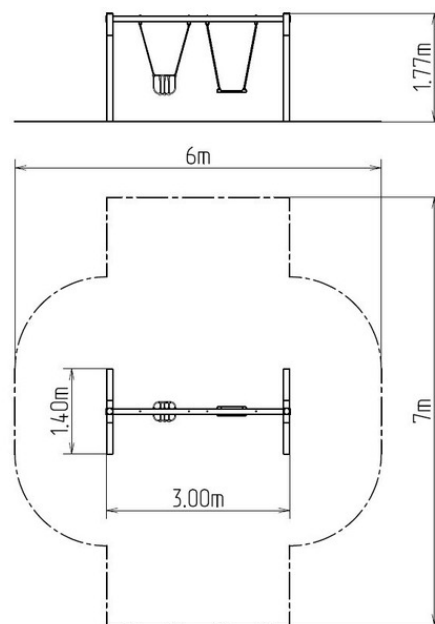
Povrchová úprava

Impregnácia a trojvrstvomá aplikácia vrchného lazúrovacieho laku
Žiarové zinkovanie

Popis

Nosná konštrukcia hojdačky je vyrobená z lepených hranolov 100 x 100 mm. Toto riešenie zaisťuje maximálne možnú ochranu proti vzniku prasklín, ktoré sú bežné u výrobkov z mimo stredového dreva. Povrchová úprava týchto hranolov spočíva v impregnácii a trojvrstvomá aplikácii vrchného lazúrovacieho laku, splňujúceho podmienky normy EN 71/3 (bezpečné pre detské hračky). Tieto konštrukcie sú do terénu kotvené v oceľových pätkách, ktoré sú chránené proti korózii žiarovým zinkovaním a uložené do betónového lôžka. Kotvy sú pripevnené k hraciemu prvku pomocou skrutiek a ich konštrukcia zaručuje, že drevené prvky nebudú v priamom kontakte so zemou.

Hojdačky sú zavesené pomocou pozinkovaných reťazí na kovovom nosníku. Sedadlo Normal hojdačky je oceľové, obalené mäkkou a pohodlnou gumou. Sedadlo BABY hojdačky je vyrobené z materiálu HERKULES (16 mm lana z polypropylénu s vnútorným oceľovým jadrom). Laná sú spojované plastovými spojmi. Všetok spojovací materiál je pozinkovaný alebo nerezový.



Vybavenie

1x sedadlo Normal, 1x sedadlo Baby, 1x kovový nosník (pozink)