



## Street workoutová zostava WS006OD - oranžová

Typ výrobku WS-006OD-10

### Základné informácie

Veková kategória	Nešpecifikované
Minimálny priestor	6,5 m x 5 m
Rozmer zariadenia d. š. v.:	2,07 m x 1,4 m x 2,26 m
Výška voľného pádu:	1 m
Nosnosť:	156 kg
Max. počet užívateľov:	2
Dopadová plocha: EN 1177	podľa normy ČSN EN 16630
Určenie:	exteriér
Dostupnosť náhradných	od dá výrobca
Certifikát zhody s normou:	ČSN EN 16630

### Materiál

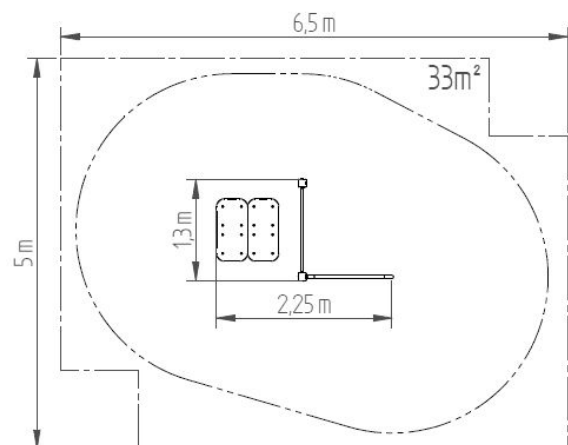
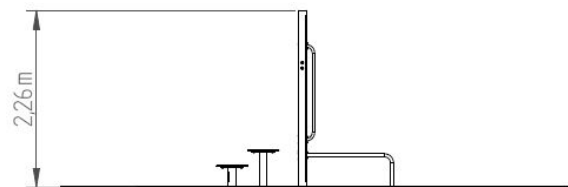
Kovové časti - konštrukčná oceľ  
Plastové časti - HDPE

### Povrchová úprava

Duplexný nástrek práškovou vypaľovacou farbou  
Žiarové zinkovanie

### Popis

Nosná konštrukcia workoutovej zostavy je vyrobená z konštrukčnej ocele (kovový profil 100 x 100 x 3 mm), ktorá je proti korózii ošetrená povrchovou úpravou - zinkovaním (docieli sa veľmi výrazné predĺženie životnosti herného prvku) a vypaľovanou farbou KOMAXIT podľa odtieňu RAL. Tieto konštrukcie sú kotvené v betonových pätkách prostredníctvom pozinkovaných kotiev. Všetky ďalšie kovové prvky napr.: madlá, bradlá, atď. sú tiež upravované zinkovaním a vypaľovanou farbou KOMAXIT podľa odtieňu RAL, prípadne podľa prania objednávateľa môžu byť dané prvky v nerezovom prevedení. Všetky dosky lavíc a stúpačiek sú vyrobené z vysoko kvalitného plastu HDPE (vysokotlakový, celofarbený polyetylén, ktorý sa vyznačuje vysokou farebnou stálosťou, odolnou proti UV žiareniu a hlavne bezpečnosťou, pretože je nelámavý a nehrozí tak žiadne nebezpečné zranenie ostrými úlomkami). Všetok spojovací materiál je pozinkovaný alebo nerezový.



### Vybavenie

2x dvojstep, hrazda, bradlá.